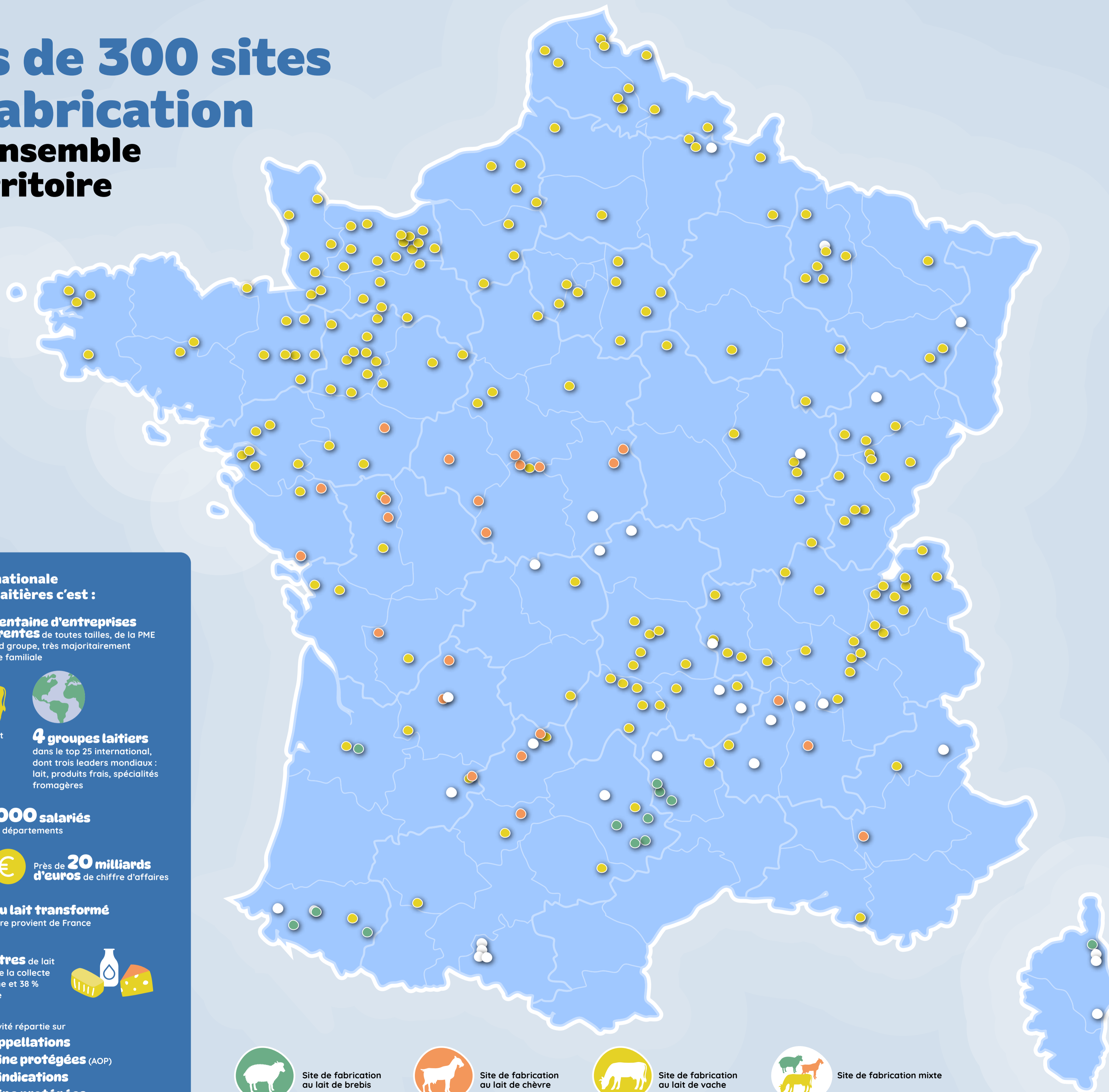


Près de 300 sites de fabrication sur l'ensemble du territoire



La Fédération nationale des industries laitières c'est :



Une centaine d'entreprises adhérentes de toutes tailles, de la PME au grand groupe, très majoritairement d'origine familiale



Des industriels travaillant **le lait de vache, chèvre et brebis**



4 groupes laitiers dans le top 25 international, dont trois leaders mondiaux : lait, produits frais, spécialités fromagères



36 000 salariés dans 80 départements



Près de **20 milliards d'euros** de chiffre d'affaires



99 % du lait transformé sur le territoire provient de France

11 milliards de litres de lait transformés, soit 45 % de la collecte nationale de lait de vache et 38 % de celle de lait de chèvre



Une activité répartie sur **50 appellations d'origine protégées (AOP)**



et **10 indications d'origine protégées (IGP)** laitières



Site de fabrication au lait de brebis



Site de fabrication au lait de chèvre



Site de fabrication au lait de vache



Site de fabrication mixte